

# INSTYTUT SPAWALNICTWA

Polskie Spawalnicze Centrum Doskonałości

ul. Bł. Czesława 16-18; 44-100 Gliwice  
http://www.is.gliwice.pl



## O PROJEKCIE

Projekt prowadzony jest w ramach programu Leonardo da Vinci „Uczenie się przez całe życie” przy wsparciu finansowym Komisji Europejskiej i realizowany jest przez 24 miesiące (od 01.11.2012 do 30.10.2014 r.). W projekcie biorą udział partnerzy z National R&D Institute for Welding and Material Testing (ISIM) z Rumunii – Koordynator projektu, Instytutu Spawalnictwa (ISPL) z Polski, Instituto de Soldadura e Qualidade (ISQ) z Portugalii i Istituto Italiano della Saldatura (IIS) - Ente Morale z Włoch.

Partnerami projektu są wiodące ośrodki spawalnicze w wyżej wymienionych krajach, znające tym samym potrzeby swych społeczności spawalniczych w aspekcie prowadzenia szkoleń, obejmujących zagadnienia z zakresu ochrony zdrowia, bezpieczeństwa i środowiska pracy przy spawaniu i procesach pokrewnych.

## CELE PROJEKTU

Głównym celem projektu jest organizacja szkolenia dla personelu spawalniczego (personelu zarządzającego, inżynierów, techników i brygadzystów) z zakresu ochrony zdrowia, bezpieczeństwa i środowiska pracy przy spawaniu i procesach pokrewnych, zgodnego z systemem szkolenia według programów Europejskiej Federacji Spawalniczej (EFW).

### Cele projektu są następujące:

- Rozwój kwalifikacji zawodowych personelu spawalniczego z zakresu ochrony zdrowia, bezpieczeństwa i środowiska pracy przy spawaniu i procesach pokrewnych w ramach szkolenia według programów EWF,
- Potwierdzenie certyfikatem zdobytych kwalifikacji zawodowych, a tym samym zwiększenie swoich szans na rynku pracy.

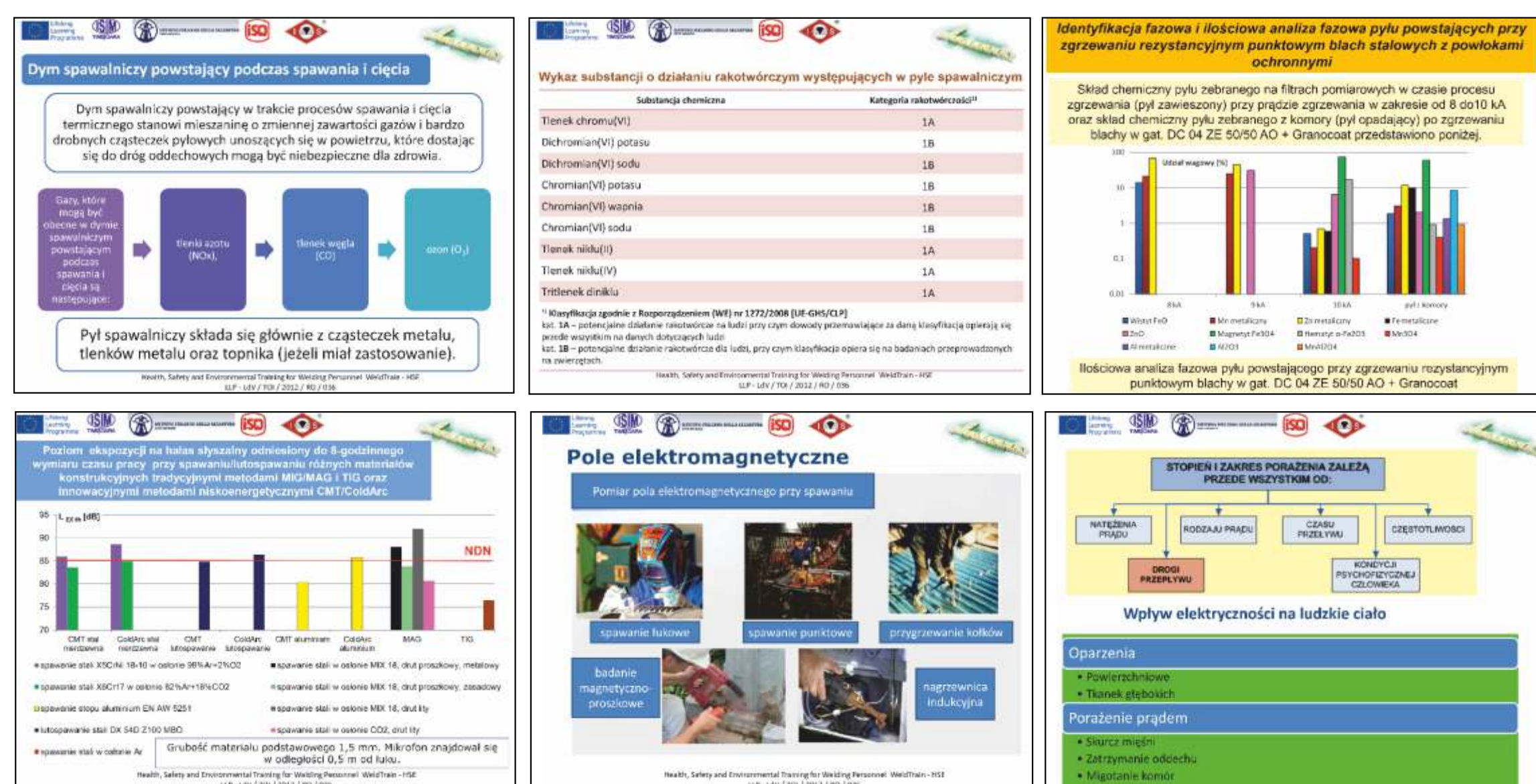
## ZADANIA

W ramach projektu realizowane są następujące zadania:

- WP1:** Analiza potrzeb dotyczących organizacji szkolenia z zakresu ochrony zdrowia, bezpieczeństwa i środowiska pracy przy spawaniu i procesach pokrewnych
- WP2:** Opracowanie wytycznych do szkolenia
- WP3:** Przygotowanie materiałów szkoleniowych z zakresu ochrony zdrowia, bezpieczeństwa i środowiska pracy przy spawaniu i procesach pokrewnych
- WP4:** Organizacja szkoleń pilotażowych
- WP5:** Ocena szkoleń pilotażowych i opracowanie egzaminacyjnej bazy danych
- WP6:** Upowszechnianie wyników projektu
- WP7:** Zarządzanie projektem

## MATERIAŁY SZKOLENIOWE

Materiały szkoleniowe zostały przygotowane przez wszystkich partnerów projektu; przedstawiono je w formie prezentacji programu Microsoft PowerPoint – prezentacja ta liczyła ponad 530 slajdów. Zakres tematyczny materiałów podano w tablicy nr 1. Materiały szkoleniowe zostały przedstawione na spotkaniu Komisji VIII „Zdrowie, bezpieczeństwo i środowisko w spawalnictwie” Międzynarodowego Instytutu Spawalnictwa w Seulu w lipcu 2014 podczas Kongresu MIS. Materiały zostały umieszczone jako dokument Komisji – Weldtrain HSE – Training material VIII-2178-14. Wybrane slajdy przedstawiono na rysunkach 1-6.



Rys. 1-6. Wybrane slajdy przedstawione podczas szkolenia pilotażowego

# Zdrowie, bezpieczeństwo i środowisko pracy w spawalnictwie – program Leonardo da Vinci

Autorki:  
dr inż. Jolanta Matusiak, mgr inż. Joanna Wyciślik

1. Definicje i rodzaje zagrożeń
2. Zagrożenia przy spawaniu i procesach pokrewnych
3. Zagrożenia chemiczne podczas spawania
4. Zagrożenia fizyczne podczas spawania
5. Zagrożenia mechaniczne
6. Zagrożenia elektryczne
7. Zagrożenie pożarowe oraz ryzyko wystąpienia eksplozji
8. Gazy sprężone
9. Niebezpieczne atmosfery
10. Ergonomia w środowisku pracy
11. Schorzenia układu mięśniowo-szkieletowego
12. Mikroklimat
13. Ocena ryzyka zawodowego
14. Środki ochrony indywidualnej
15. Spawanie w zamkniętych przestrzeniach
16. Wentylacja
17. Wykaz norm w zakresie bezpieczeństwa i higieny pracy oraz ochrony środowiska

Tablica 1. Zakres tematyczny szkolenia

## ORGANIZACJA PILOTAŻOWEGO SZKOLENIA W INSTYTUCIE SPAWALNICTWA

W dniach 25 i 26 września 2014 r. w Sali Konferencyjnej im. Józefa Pilarczyka Instytutu Spawalnictwa odbyło się pilotażowe szkolenie z zakresu ochrony zdrowia, bezpieczeństwa i środowiska pracy przy spawaniu i procesach pokrewnych. Program szkolenia obejmował 16 godz. wykładów, 8 godz. każdego dnia.

Informacja o szkoleniu została rozesłana w dniu 22 sierpnia 2014 do firm znajdujących się w bazie danych Instytutu Spawalnictwa oraz została umieszczona na stronie internetowej Instytutu Spawalnictwa w zakładce Projekty. Zainteresowanie szkoleniem było bardzo duże jednak harmonogram projektu zakładał obecność maksymalnie 45 osób (rys. 7, 8).

W szkoleniu wzięli udział w większości pracownicy firm wytwarzających konstrukcje spawane.

Udział w szkoleniu był bezpłatny. Uczestnicy szkolenia otrzymali bezpłatny komplet materiałów szkoleniowych oraz zaświadczenie potwierdzające udział w szkoleniu (rys. 9).



Rys. 7, 8. Uczestnicy szkolenia pilotażowego



Rys. 9. Zaświadczenie potwierdzające udział w szkoleniu

Projekt ten realizowany jest przy wsparciu finansowym Komisji Europejskiej. Informacje zawarte w niniejszej publikacji odzwierciedlają jedynie stanowisko autora i Komisja Europejska nie ponosi odpowiedzialności za zamieszczoną treść.

Strona internetowa Projektu:  
[www.hseweldtrain.org](http://www.hseweldtrain.org)

**Kontakt:**  
Instytut Spawalnictwa  
Zakład Technologii Zgrzewania i Inżynierii Środowiska

ul. Bł. Czesława 16-18  
44 - 100 Gliwice  
tel.: 32 33 58 267, -382; fax: 32 231 46 52  
[www.is.gliwice.pl; jolanta.matusiak@is.gliwice.pl](mailto:jolanta.matusiak@is.gliwice.pl)

# 56.

## KONFERENCJA SPAWALNICZA

SPAVALNICTWO  
zawsze można więcej

ExpoWELDING

14-16.10.2014; Sosnowiec